

COURSE CYCLISTE INTERNATIONALE PROFESSIONNELLE

37^e



TOUR du FINISTÈRE.

CYCLISTE

193.3 KM



*A suivre en direct
et en streaming sur le site
de France 3 Bretagne*

tourdufinistere.fr

*Guide
technique*

OFFICIELS



DIRECTION ORGANISATION

- ◆ Président du comité d'organisation : Marc FAYET
- ◆ Secrétariat Général : Loïc DEBELHOIR
- ◆ Trésorier Général : Patrice ONFRAY
- ◆ Permanences : Edith DEBELHOIR / Isabelle CANEVET
- ◆ Organisation Départ : Daniel DILIGEART / Jean LE MOAL
- ◆ Technique Départ / Sécurité : Dominique REALLAND
- ◆ Technique Arrivée : Daniel CANEVET / Gérald BARRE
- ◆ Protocole Départ / Arrivée : Loïc DEBELHOIR / Jean-Pierre POHER
- ◆ Parcours : Julien BIDEAU
- ◆ Guide Technique : Damien QUILLIVIC
- ◆ Fléchage / Visuels : Jacques DARCILLON
- ◆ Véhicules : Frédéric LE CORRE / Gilles RIVOAL / Serge LE SAINT
- ◆ Signaleurs : Christian DEMEURE
- ◆ Collectivités : André GUILLOU
- ◆ Restauration : Bertrand BODILIS / Philippe LUYER
- ◆ Hébergement : Frédéric LE CORRE
- ◆ Communication et Presse : Jérôme CLASSE
- ◆ Espaces VIP : Jean-Pierre LE GOFF
- ◆ Consultant Sportif : Eric BOYER

DIRECTION SPORTIVE

- ◆ Directeur de l'épreuve : Marc FAYET
- ◆ Président du jury : Jean-Michel VOETS (BEL)
- ◆ Commissaires Titulaires UCI : Joël ALIES / Guillaume VERGER
- ◆ Juge à l'Arrivée : Roger HUARD
- ◆ Commissaires Moto : Laurent DA SILVA PEREIRA / Julien GLOAGUEN

ORGANISATION OPÉRATIONNELLE

- ◆ Régulateur : Anne MASSE
- ◆ Moto-Infos : Jean-Marc ROBIN / Marc LEFORESTIER
- ◆ Ardoisier : Jean-Michel FILY
- ◆ Arbitre classements intermédiaires : Damien QUILLIVIC
- ◆ animateurs officiels : Daniel MANGEAS / Thierry EON
- ◆ animateur parcours en ligne : Eric LE BALC'H
- ◆ Radio Tour : Joseph LAPPARTIENT
- ◆ Liaisons Radios et Véhicules Assistance Neutres : BSC Bretagne Service Course
- ◆ Photo-finish – Classements : Matsport Timing
- ◆ Producteur TV : Visionlive et Régis RÉVEILLÉ
- ◆ Sécurité de l'épreuve : Gendarmerie Nationale / Police Nationale
- ◆ Jacky COAT – Motards Sports Médias
- ◆ Médecin : Olivier CORRE
- ◆ Ambulances : KERAVAL

L'ÉDITO



Vous serez toujours les bienvenus,

Chers amis, chers collègues, vous allez nous accompagner pour la 37^{ème} édition du Tour du Finistère et nous vous en remercions vivement. Votre présence est la preuve que notre événement reste un rendez-vous prisé et attractif. Cet attrait est doublé du plaisir de s'associer avec nos confrères des Boucles de L'Aulne qui nous permettent de vous offrir un confort maximal en conditions d'accueil et de logistique. Avant quelques bouleversements prévus pour 2024, nous vous proposons un parcours identique à celui de ces dernières années, la garantie d'arriver sur un terrain connu et propice à une stratégie que vous aurez plaisir à observer ou à renouveler. Mais comme on le sait, il y a ce que l'on écrit sur un papier et ce qui s'écrit sur la route. Profitez donc de notre beau ruban asphalté pour rédiger les nouvelles lignes de votre histoire qui sera inmanquablement reliée à la nôtre.

*Marc Fayet
Président du KAS*

PERMANENCE



◆ PERMANENCE DE DÉPART Vendredi 12 mai de 15h00 à 18h00

Hôtel Océania
17 rue Poher 29000 QUIMPER
Tél. +33 (0)2 98 90 46 26

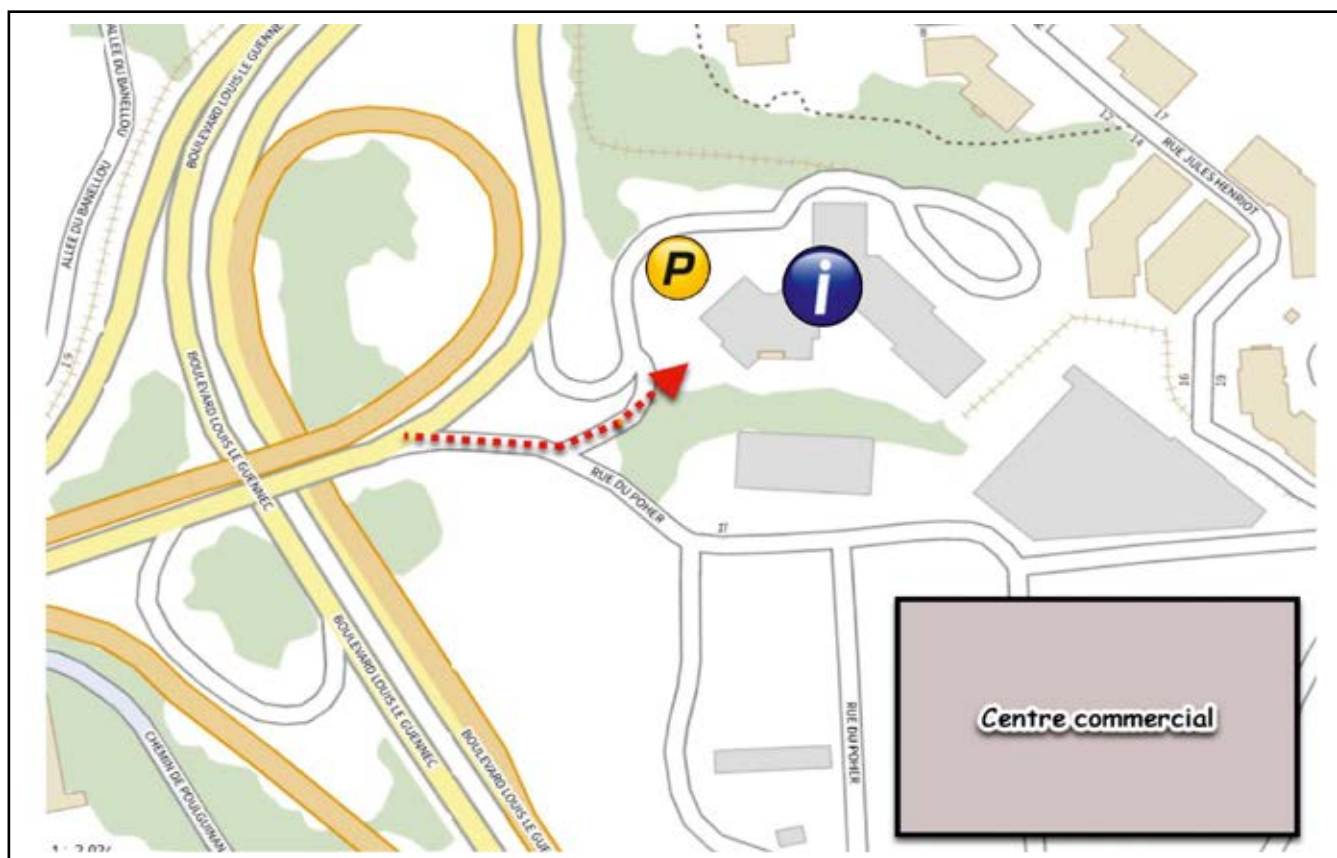
- ◆ Confirmation des partants et retrait des dossards de 15h30 à 16h45
- ◆ Réunion des directeurs Sportifs à 17h
Salle : Locmaria

TÉLÉPHONES

Permanence Générale : Edith DEBELHOIR
Tél. +33 (0)6 45 27 79 97
Isabelle CANEVET Tél +33 (0)6 31 81 39 24

Responsable des équipes : Marc FAYET
Tél. +33 (0)6 84 35 16 73

Responsable Presse : Jérôme CLASSE
Tél. +33 (0)7 88 24 10 28



ACCÈS ET DÉPART

- 08h30** - Départ / rassemblement pour le site de Saint-Évarzec
Parking salle Dan Ar Braz à Quimper
- 10h00** - Réunion des pilotes voitures et motos en présence du collège des commissaires à la maison communale de Saint-Évarzec
- 10h50** - Présentation des équipes sur le podium de départ
- 11h40** - Mise en place des véhicules sur la ligne de départ
- 11h50** - Appel des concurrents
- 12h00** - Départ fictif
- 12h20** - Départ réel situé face au Brit Hôtel - Kerourvois à Ergué-Gabéric - Neutralisé 10,8 km



Pour rejoindre le PPO (Point de passage obligé), tous les véhicules devront passer par la Rue d'Armor en provenance de Quimper

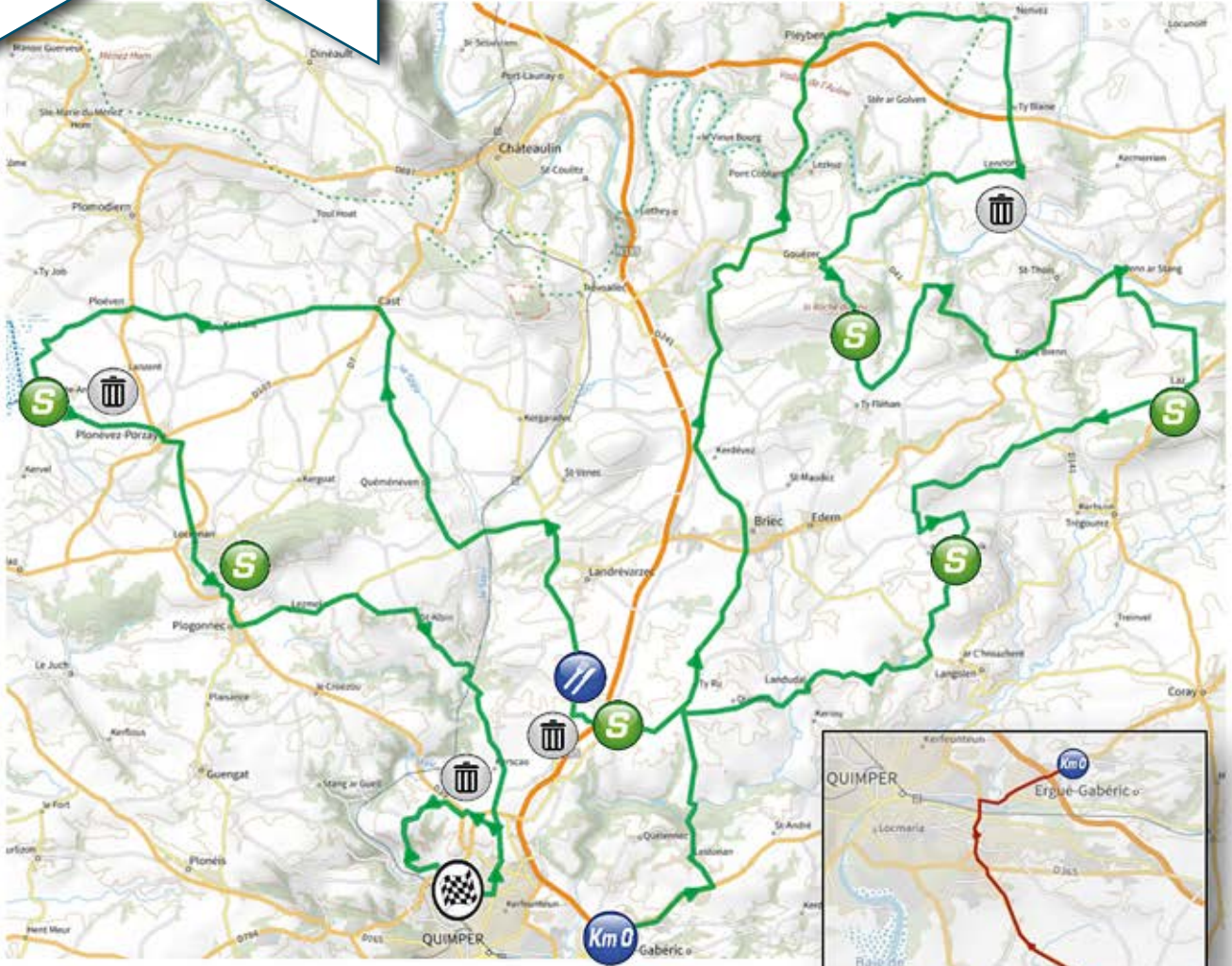
- | | | | |
|---|-------------------------|---|------------------------------|
|  | Point de Passage Obligé |  | Parking Véhicule « avant » |
|  | Départ Fictif |  | Parking Véhicule « arrière » |
|  | Podium Signature |  | Parking équipes |
|  | Permanence |  | Itinéraire course |



ITINÉRAIRE HORAIRES

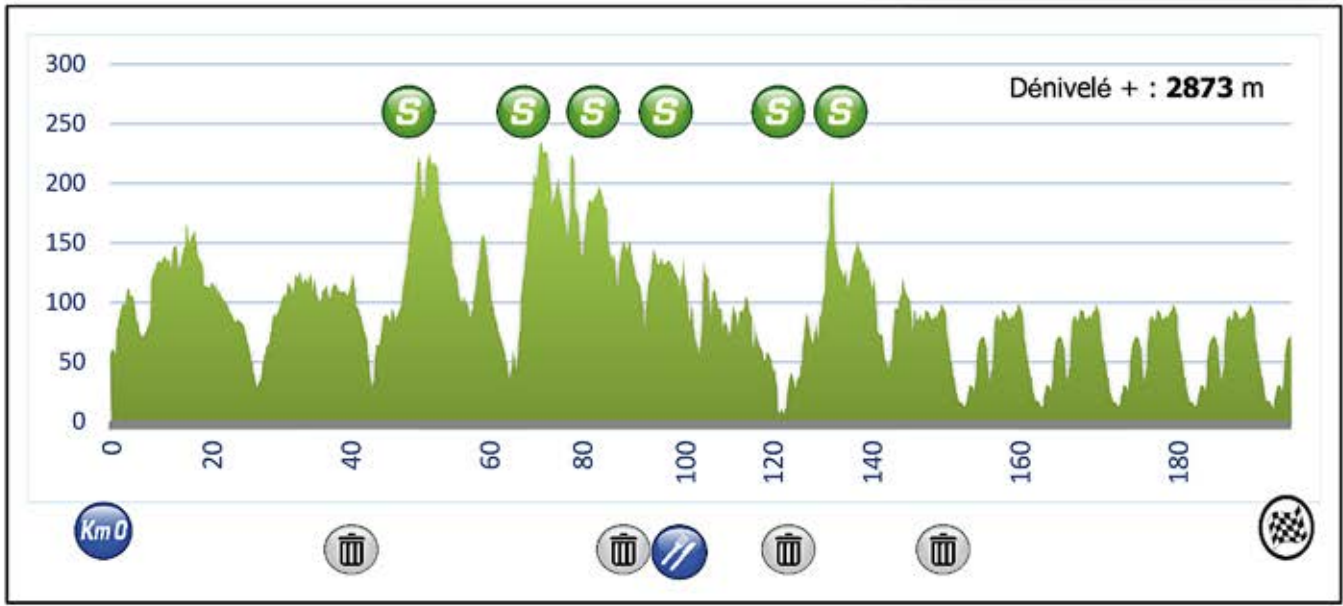
Code	Itinéraire	Distance		Horaire de passage		
		Parcours	A parcourir	43 km/h	41 km/h	39 km/h
	SAINT EVARZEC - Départ fictif - Neutralisation de 10,8 km			12:00	12:00	12:00
D15	ERGUE-GABERIC - Départ réel (Kerourvois, sortie voie express)	0,000	193,300	12:20	12:20	12:20
D15/C6	Rond point de Pen Carn à gauche direction Lestonan	3,100	190,200	12:24	12:24	12:24
C8/D785	Carrefour (Moncouar), à droite direction Briec	8,700	184,600	12:32	12:32	12:33
D785	BRIEC - Puis au rond point tout droit	13,200	180,100	12:38	12:39	12:40
	Carrefour (Les 3 croix) à droite direction Pleyben	17,000	176,300	12:43	12:44	12:46
	Pont Coblant - 5 ilots centraux à suivre	26,300	167,000	12:56	12:58	13:00
	Entrée Pleyben - 1er et 2ème rond point tout droit direction MORLAIX	29,900	163,400	13:01	13:03	13:06
D785	PLEYBEN	31,200	162,100	13:03	13:05	13:08
	Carrefour à droite rue de Carhaix	31,300	162,000	13:03	13:05	13:08
	Carrefour à gauche rue des Quatre Vents	31,600	161,700	13:04	13:06	13:08
	Au rond point 1ère sortie direction Lennon	32,200	161,100	13:04	13:07	13:09
	Carrefour stop à droite direction Lennon	36,500	156,800	13:10	13:13	13:16
	Ty Blaise - Au rond point tout droit direction Lennon	38,500	154,800	13:13	13:16	13:19
	LENNON	40,000	153,300	13:15	13:18	13:21
	Carrefour à droite	40,500	152,800	13:16	13:19	13:22
	Pont canal Nantes à Brest (Victor), puis à droite à 200m	43,300	150,000	13:20	13:23	13:26
	Rond point à gauche direction Gouezec	46,100	147,200	13:24	13:27	13:30
	GOUEZEC - Puis au STOP à droite	47,300	146,000	13:26	13:29	13:32
C2	A gauche direction Edern	47,500	145,800	13:26	13:29	13:33
C2	Côte de la Roche du feu - Trophée Crédit Agricole "Jean-Paul WATERLOOS" (1)	49,500	143,800	13:29	13:32	13:36
	Route de Ruzaden à gauche (Goarem Jaouen)	51,800	141,500	13:32	13:35	13:39
D41	Carrefour à droite direction D72 (virage très serré)	55,200	138,100	13:37	13:40	13:44
D41/D72	A gauche direction Chateauneuf du Faou	59,100	134,200	13:42	13:46	13:50
D72/C3	Pont Pol à droite direction Laz	63,600	129,700	13:48	13:53	13:57
	Carrefour à gauche direction Runaval	64,100	129,200	13:49	13:53	13:58
	Côte de Laz - Trophée Crédit Agricole "Jean-Paul WATERLOOS" (2)	65,400	127,900	13:51	13:55	14:00
D36	Stop, prendre à droite, direction Briec	68,200	125,100	13:55	13:59	14:04
D36/D41	Au rond point 1ère sortie direction Briec	69,100	124,200	13:56	14:01	14:06
D41/D336	A gauche direction Trégourez (Kroas Nevez)	71,600	121,700	13:59	14:04	14:10
VC	Carrefour à droite	71,700	121,600	14:00	14:04	14:10
	Tout droit carrefour Ker Menez Vihan	73,000	120,300	14:01	14:06	14:12
	Carrefour à droite route de Saint Jean	74,800	118,500	14:04	14:09	14:15
	Côte de Saint Jean	75,400	117,900	14:05	14:10	14:16
	Carrefour à gauche (chapelle Saint Jean)	77,000	116,300	14:07	14:12	14:18
	Carrefour à gauche direction Le Niver	77,700	115,600	14:08	14:13	14:19
	Stop, Le Niver à gauche direction Trégourez	78,300	115,000	14:09	14:14	14:20
	Carrefour à droite direction Gulvain	79,600	113,700	14:11	14:16	14:22
	Côte de Gulvain	80,200	113,100	14:11	14:17	14:23
	Gulvain - Trophée Crédit Agricole "Jean-Paul WATERLOOS" (3)	80,400	112,900	14:12	14:17	14:23
	Carrefour stop à gauche direction Langolen	82,300	111,000	14:14	14:20	14:26
D50	Carrefour à gauche direction Langolen	83,800	109,500	14:16	14:22	14:28
D50/C3	Carrefour à droite direction Landudal	84,300	109,000	14:17	14:23	14:29
C3	LANDUDAL	88,400	104,900	14:23	14:29	14:36

Route	Itinéraire	Distance		Horaire de passage		
		Parcours	A parcourir	43 km/h	41 km/h	39 km/h
C1/C2	A droite direction Quimper	88,600	104,700	14:23	14:29	14:36
	Côte de Landudal	89,600	103,700	14:25	14:31	14:37
C2/C8	A droite (Moncouar)	92,400	100,900	14:28	14:35	14:42
C8/D785	Carrefour (Moncouar), à gauche direction Quimper	92,500	100,800	14:29	14:35	14:42
D785	Waterloo - Trophée Crédit Agricole "Jean-Paul WATERLOOS" (4)	94,400	98,900	14:31	14:38	14:45
D785/VC17	Carrefour Penity, à droite, puis tout droit	94,900	98,400	14:32	14:38	14:46
VC17/D770	A droite direction Chateaulin	96,000	97,300	14:33	14:40	14:47
D770/C4	Moulin du Lay à gauche	101,900	91,400	14:42	14:49	14:56
C4	Côte du Moulin du Lay - Passage à niveau	103,600	89,700	14:44	14:51	14:59
C4/C7	Carrefour à droite direction Quéménéven	104,500	88,800	14:45	14:52	15:00
C7/D61	QUEMENEVEN - Stop prendre à droite	106,500	86,800	14:48	14:55	15:03
D6/C5	Carrefour à gauche direction Cast	106,700	86,600	14:48	14:56	15:04
C5/C3	Carrefour à gauche direction Cast	111,200	82,100	14:55	15:02	15:11
C3	CAST	111,700	81,600	14:55	15:03	15:11
C3/D7	Carrefour à droite direction Chateaulin	111,900	81,400	14:56	15:03	15:12
D7/C1	Carrefour à gauche direction Ploeven	112,100	81,200	14:56	15:04	15:12
C1/D63	Ploeven rond point tout droit Sainte Anne la Palud	119,100	74,200	15:06	15:14	15:23
	Carrefour Ty Anquer à gauche Sainte Anne la Palud	121,800	71,500	15:09	15:18	15:27
	Sainte Anne la Palud - Trophée Crédit Agricole "Jean-Paul WATERLOOS" (5)	124,000	69,300	15:13	15:21	15:30
D61	Stop carrefour chapelle de Sainte Anne la Palud	124,400	68,900	15:13	15:22	15:31
	PLONEVEZ PORZAY	126,900	66,400	15:17	15:25	15:35
D61/D63	Rond point à droite prendre direction Locronan	127,100	66,200	15:17	15:26	15:35
	Kerfern carrefour à droite vieille route de Locronan	129,000	64,300	15:20	15:28	15:38
	LOCRONAN - Carrefour tout droit vieille route de Plonévez Porzay	131,100	62,200	15:22	15:31	15:41
	Locronan place des charettes, église, tout droit rue Saint Maurice	131,600	61,700	15:23	15:32	15:42
	Côte de Locronan - Trophée Crédit Agricole "Jean-Paul WATERLOOS" (6)	132,000	61,300	15:24	15:33	15:43
	PLOGONNEC - Rond point Landivadic tout droit	133,100	60,200	15:25	15:34	15:44
	Carrefour à gauche direction Saint Albin	134,000	59,300	15:26	15:36	15:46
C4/VC12	A droite Saint Albin	137,500	55,800	15:31	15:41	15:51
	SAINT ALBIN	139,100	54,200	15:34	15:43	15:54
	Côte de Pont Quéau - Passage à Niveau	142,400	50,900	15:38	15:48	15:59
	Carrefour à droite voie romaine	144,600	48,700	15:41	15:51	16:02
	Entrée du circuit - Carrefour à droite route de Penvern	146,900	46,400	15:44	15:54	16:06
	QUIMPER - Kerlividic tout droit - Vers route de Kergadonna	148,100	45,200	15:46	15:56	16:07
	Chemin de Troheir, rue du château, avenue de Ti Pont					
	Côte de Meilh Stang Vihan	153,700	39,600	15:54	16:04	16:16
	Rue de Stang Bihan (ligne d'arrivée) Parc des Expositions					
	1er passage sur la ligne d'arrivée	154,400	38,900	15:55	16:05	16:17
	4 tours de 9,720 km soit 38,9 km					
	Côte de la voie romaine	155,900	37,400	15:57	16:08	16:19
	2ème passage sur la ligne d'arrivée	164,100	29,200	16:08	16:20	16:32
	3ème passage sur la ligne d'arrivée	173,800	19,500	16:22	16:34	16:47
	4ème passage sur la ligne d'arrivée	183,600	9,700	16:36	16:48	17:02
	ARRIVEE - Rue de Stang Bihan - Quimper	193,300	0,000	16:49	17:02	17:17

CARTOGRAPHIE DE L'ITINÉRAIRE



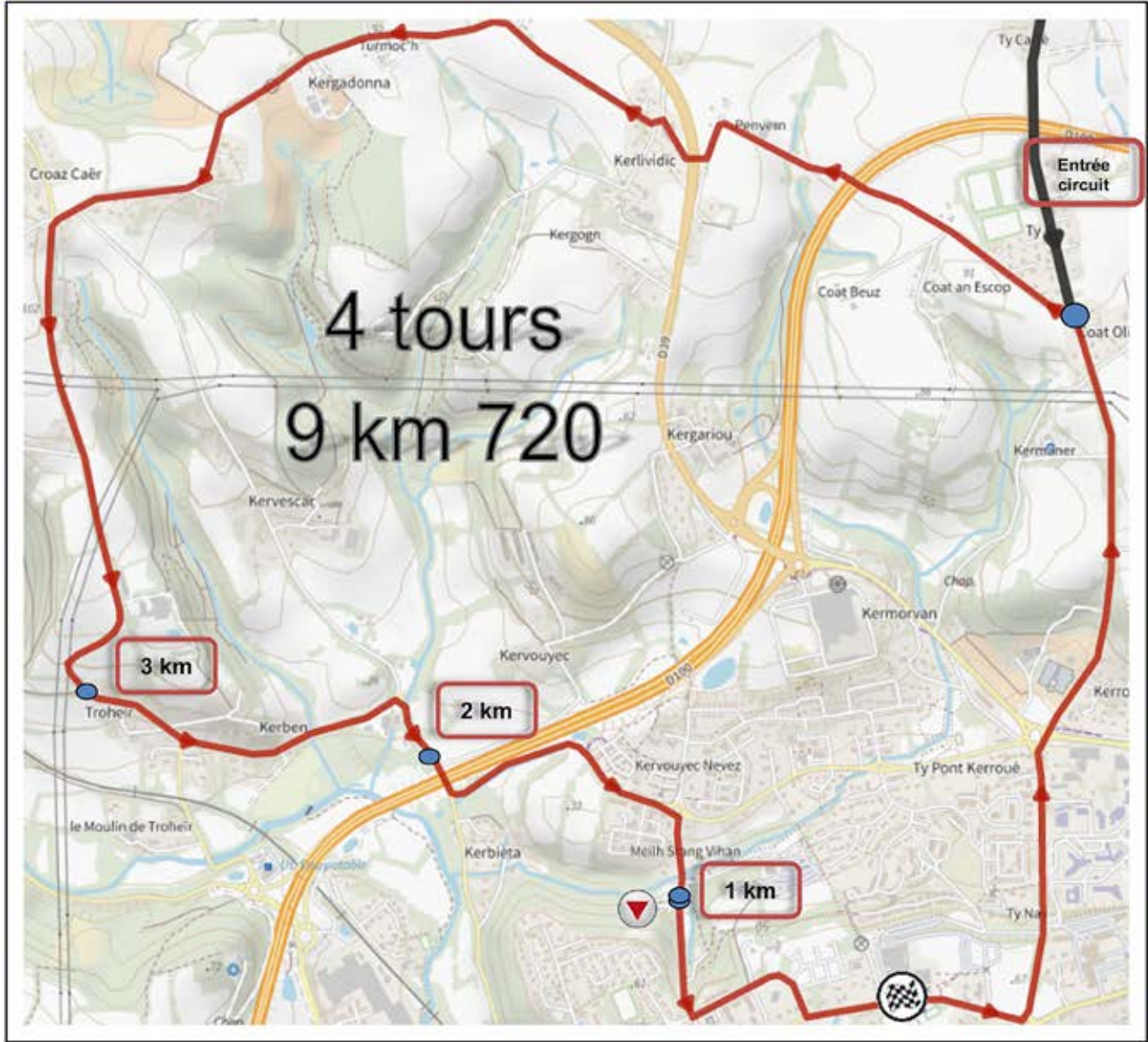
-  Zone de ravitaillement
-  Zone de délestage / Collecte des déchets



POINTS DANGEREUX

Km	Lieu	Observation	Photo
5,200	Lestonan ERGUE-GABERIC	 	Descente rapide Virage droite et gauche à suivre 
26,300	Pont Coblant	 	5 ilots centraux successifs 
39,000	LENNON	 	Entrée et sortie Chaussée rétrécie 
40,000		+ Coussins berlinois 	
103,600	Côte du Moulin du Lay LANDREVARZEC	 	Passage à niveau 
129,000	Kerfern PLONEVEZ PORZAY	 	Descente rapide Route de droite 
133,100	Rond-point Landividic PLOGONNEC	 	Descente rapide Puis rond-point tout droit 
142,400	Côte de Pont Quéau QUIMPER	 	Passage à niveau 
151,500 + (4 tours)	Chemin de Troheir QUIMPER	 	Descente rapide 
152,300 + (4 tours)	Rond-point Rue du Château QUIMPER	 	Rond-point 1 ^{ère} à droite 

CIRCUIT FINAL



4 tours
9 km 720

3 km

2 km

1 km



Profil du circuit final



Profil des 3 derniers kilomètres

SITE D'ARRIVÉE

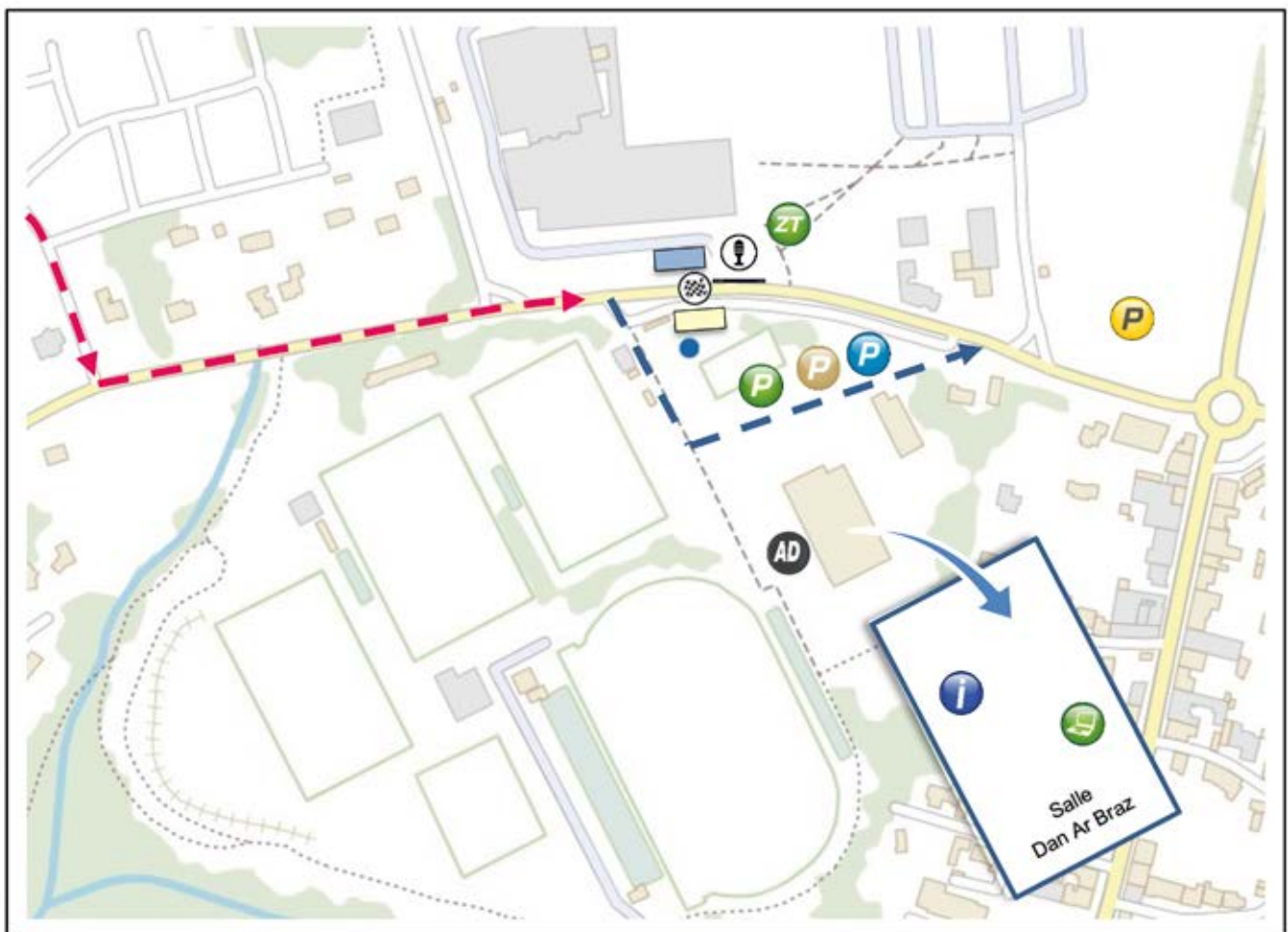
17 h 00 : Arrivée située
sur la rue de Stang Bihan

Permanence d'arrivée / Salle de Presse

Salle Dan Ar Braz - Rue de Stang Bihan

Contrôle médical

Mobil-home réservé à cet effet à côté de la Salle Dan Ar Braz



— Itinéraire dérivation à l'arrivée des véhicules ne possédant pas le rond rouge

— Itinéraire Course



Parking Equipes



Arrivée



Permanence



Parking VIP



Podium Commissaires



Salle de Presse



Parking Presse



Podium Protocole



Contrôle Anti-dopage



Parking Officiels



Zone Technique



Espace Interview

ÉQUIPES

37^e
TOUR du
FINISTÈRE
CYCLISTE

UCI WORLD TEAM



AG2R CITROEN TEAM

ACT



COFIDIS

COF



GROUPAMA - FDJ

GFC



INTERMARCHÉ - CIRCUS
- WANTY

ICW



TEAM ARKEA - SAMSIK

ARK



UCI PRO TEAM



BINGOAL WB

BWB



CAJA RURAL-
SEGUROS RGA

CJR



EQUIPO KERN PHARMA

EKP



EUSKALTEL-EUSKADI

EUS



LOTTO DSTNY

LTD



TOTALENERGIES

TEN



UNO-X PRO CYCLING
TEAM

UXT



EQUIPE CONTONETALE



CIC U NANTES
ATLANTIQUE

UCN



NICE METROPOLE COTE
D'AZUR

NMC



ST MICHEL - MAVIC -
AUBER93

AUB



TEAM ECOFLO
CHRONOS

TEC



RÈGLEMENT PARTICULIER

ARTICLE 1. ORGANISATION

Le TOUR DU FINISTÈRE, est organisé par le comité d'organisation de Kerfeunteun Animations Sportives (K.A.S.). La course se dispute le samedi 13 mai 2023, sous les règlements de l'Union Cycliste Internationale (UCI), de la Ligue Nationale de Cyclisme (LNC) et de la Fédération Française de Cyclisme (FFC).

ARTICLE 2. PARTICIPATION

Le Tour du Finistère est ouvert sur invitation, suivant l'article 2.1.005, aux équipes WorldTeams, UCI ProTeams, équipes Continentales UCI, équipes professionnelles de cyclo-cross UCI et aux équipes nationales. Le nombre de coureurs par équipe est limité à 7 au maximum et à 5 au minimum au départ de l'épreuve. Du seul fait de son engagement et/ou de sa participation à l'épreuve, chaque équipe déclare accepter l'intégralité des dispositions du présent règlement particulier et s'engage à les respecter.

ARTICLE 3. CLASSE

Le Tour du Finistère est classé en 1.1 au calendrier de l'UCI et attribue des points selon l'article 2.10.008 du règlement de l'UCI au classement mondial de l'UCI.

Cette épreuve est également organisée dans le cadre la Coupe de France et attribue des points selon le règlement établi par la LNC.

ARTICLE 4. PERMANENCE

La permanence d'accueil se tient vendredi 12 mai de 15h00 à 18h00, à :

Hôtel Océania
17 rue Poher
29000 QUIMPER
Tél. +33 (0)2 98 90 46 26

Le retrait des dossards par les responsables d'équipes licenciés se fait de 15h30 à 16h45.

La réunion des directeurs sportifs, en présence des membres du collège des commissaires, est fixée à 17h00 à la permanence.

ARTICLE 5. RADIO-TOUR

Les infos course sont émises sur la fréquence 157,550 MHz.

ARTICLE 6. ASSISTANCE TECHNIQUE NEUTRE

Le service d'assistance technique neutre est assuré par BSC Bretagne Service Course, au moyen de 3 voitures.

ARTICLE 7. DÉLAI D'ARRIVÉE

Tout coureur arrivant dans un délai dépassant 8 % du temps du vainqueur n'est plus retenu au classement. Le délai peut être augmenté en cas de circonstances exceptionnelles par le Collège des commissaires, en consultation avec l'organisateur.

ARTICLE 8. CLASSEMENTS

CLASSEMENT INDIVIDUEL

Le classement individuel au temps sera établi selon l'ordre de passage sur la ligne d'arrivée.

SPRINT INTERMÉDIAIRE TROPHÉE JEAN-PAUL WATERLOOS CREDIT AGRICOLE

Le classement des Sprints Intermédiaires « Trophée Jean-Paul Waterloos Crédit Agricole » est établi par l'addition des points attribués à chacun des 6 sprints, selon la cotation suivante :

5 pts, 3 pts et 1 pt aux 3 premiers

En cas d'égalité, le classement individuel de l'épreuve fera le départage.

CLASSEMENT MEILLEUR BRETON

Un Trophée sera attribué au meilleur coureur Breton (né ou licencié en Bretagne).

ARTICLE 9. PRIX

Les prix suivants sont attribués :

1	5 443	11	141
2	2 724	12	141
3	1 360	13	141
4	673	14	141
5	546	15	141
6	409	16	141
7	409	17	141
8	273	18	141
9	273	19	141
10	141	20	141

Le total général des prix distribués à l'occasion de l'épreuve est de **13 661 €**.

ARTICLE 10. PROTOCOLE

À l'issue de l'épreuve, les coureurs suivants devront se présenter dans un délai de 10 minutes maximum après leur arrivée, au podium protocolaire :

- Les 3 premiers de l'épreuve
- Le lauréat des Sprints Intermédiaires
- Le meilleur Breton

ainsi que dans le cadre de la Coupe de France :

- Le leader de la Coupe de France ou son directeur sportif en son absence

ARTICLE 11. ANTIDOPAGE

Le règlement antidopage de l'UCI s'applique intégralement à la présente épreuve. En outre, la législation antidopage française s'applique conformément aux dispositions de la loi en vigueur. Le contrôle antidopage aura lieu dans le mobil-home réservé à cet effet situé au niveau des Ateliers des Services Techniques, rue de Stang Bihan à proximité de la ligne d'arrivée (suivre fléchage).

ARTICLE 12. PÉNALITÉS

Le barème des pénalités de l'UCI sera appliqué.

ARTICLE 13.

Le présent règlement a été rédigé en langue française qui fera foi en cas de difficulté d'interprétation de ses termes dans une autre langue.

ORGANIGRAMME SÉCURITÉ



RESPONSABLE SÉCURITÉ

Dominique REALLAND
+33 (0)6 10 18 24 76

MÉDECIN

Olivier CORRE
+33 (0)6 85 11 63 32

AMBULANCE KERAVAL

N° 1 : +33 (0)6 66 67 71 85
N° 2 : +33 (0)6 85 50 37 54

RESPONSABLE SIGNALEURS DEPART

Jean LE MOAL
+33 (0)6 45 71 35 03

RESPONSABLE SIGNALEURS PARCOURS

Julien BIDEAU
+33 (0)6 71 01 38 67

RESPONSABLE SIGNALEURS CIRCUIT

Christian DEMEURE
+33 (0)6 82 38 94 40

GENDARMERIE NATIONALE

17
+33 (0)2 98 55 80 80

ESCORTE MOTOS CIVILES

Jacky COAT
+33 (0)6 73 49 74 42

POLICE NATIONALE

17
+33 (0)2 90 41 35 50

LES HÔPITAUX

CENTRE HOSPITALIER DE CORNOUAILLE
14 Avenue Yves Thépot 29000 QUIMPER
Tél. +33 (0)2 98 52 60 60

CENTRE HOSPITALIER UNIVERSITAIRE DE BREST
2 Avenue Foch 29200 BREST
Tél. +33 (0)2 98 22 33 33

CENTRE HOSPITALIER DES PAYS DE MORLAIX
15 Rue de Kersaint Gilly 29600 MORLAIX
Tél. +33 (0)2 98 62 61 60

DIRECTEUR DE L'ORGANISATION

Marc FAYET
14 rue Philibert Delorme
75017 Paris
+33 (0)6 84 35 16 73
tourdufinisterecycliste@gmail.com
marc.fayet2@wanadoo.fr

www.tourdufinistere.fr



1

Hôtel Oceania Quimper

Kerdrézec, 17 Rue du Poher
29000 Quimper /

www.oceaniahotels.com +33 2 98 90 46 26

GROUPAMA - FDJ
COFIDIS
TEAM ARKEA - SAMSIC
TOTALENERGIES

2

Hôtel Restaurant Ibis Quimper

Quartier De L'Hippodrome, Rue Gustave Eiffel
29000 Quimper

all.accor.com +33 2 98 90 53 80

INTERMARCHÉ - CIRCUS - WANTY
EQUIPO KERN PHARMA
CIC U NANTES ATLANTIQUE

3

Brit Hôtel Le Kerodet

5 Route de Kerourvois
29500 Ergué-Gabéric

quimper.brit-hotel.fr +33 2 98 66 70 00

BINGOAL WB
EUSKALTEL-EUSKADI
TEAM ECOFLO CHRONOS
ST MICHEL - MAVIC - AUBER93

4

Hôtel Kyriad

6 Allée Pierre Jolivet
29000 Quimper

quimper-sud.kyriad.com +33 2 98 10 12 55

CAJA RURAL-SEGUROSRGA
LOTTO DSTNY
UNO-X PRO CYCLING TEAM

5

Hôtel Campanile Quimper

3 Avenue Georges Pompidou
29000 Quimper

quimper.campanile.com +33 2 98 53 34 44

NICE METROPOLE COTE D'AZUR

6

Hôtel Escale Oceania Quimper

6 Rue Théodore le Hars
29000 Quimper

www.oceaniahotels.com +33 2 98 53 37 37

COLLEGE DES COMMISSAIRES

Le Clos du Pontic

3 Rue du Pontic
29800 Landerneau

www.clos-pontic.com +33 2 98 21 50 91

AG2R CITROEN TEAM

PARTENAIRES INSTITUTIONNELS



VILLE
DE QUIMPER



Finistère
Penn-ar-Bed



PARTENAIRES PRIVÉS



G. NEDELEC
CONCESSIONNAIRE



cloître
IMPRESSIONS & SOLUTIONS

Salaün Holidays
Renseignez le monde

GRUPE
GORIOUX



immoplus29



ambulances
KERAVAL

PARTENAIRES MÉDIAS

Le Télégramme



EUROSPORT



PARTENAIRES SPORTIFS

